

# Résidence des 2 Rives

5-13 Rue du Petit Bouillon  
28000 CHARTRES



MAITRE D'OUVRAGE

SCCV CHARTRES PETIT BOUILLON  
127 rue Gambetta  
92150 SURESNES CEDEX

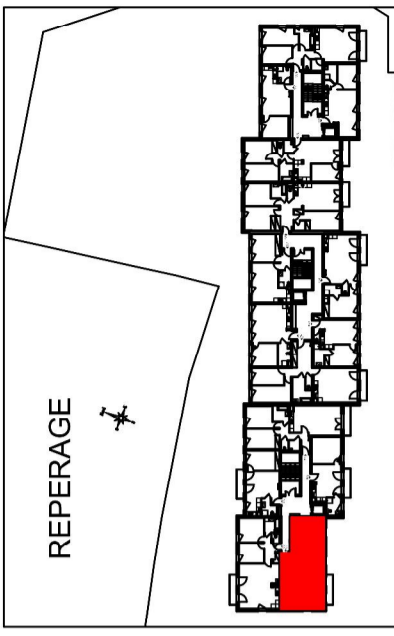
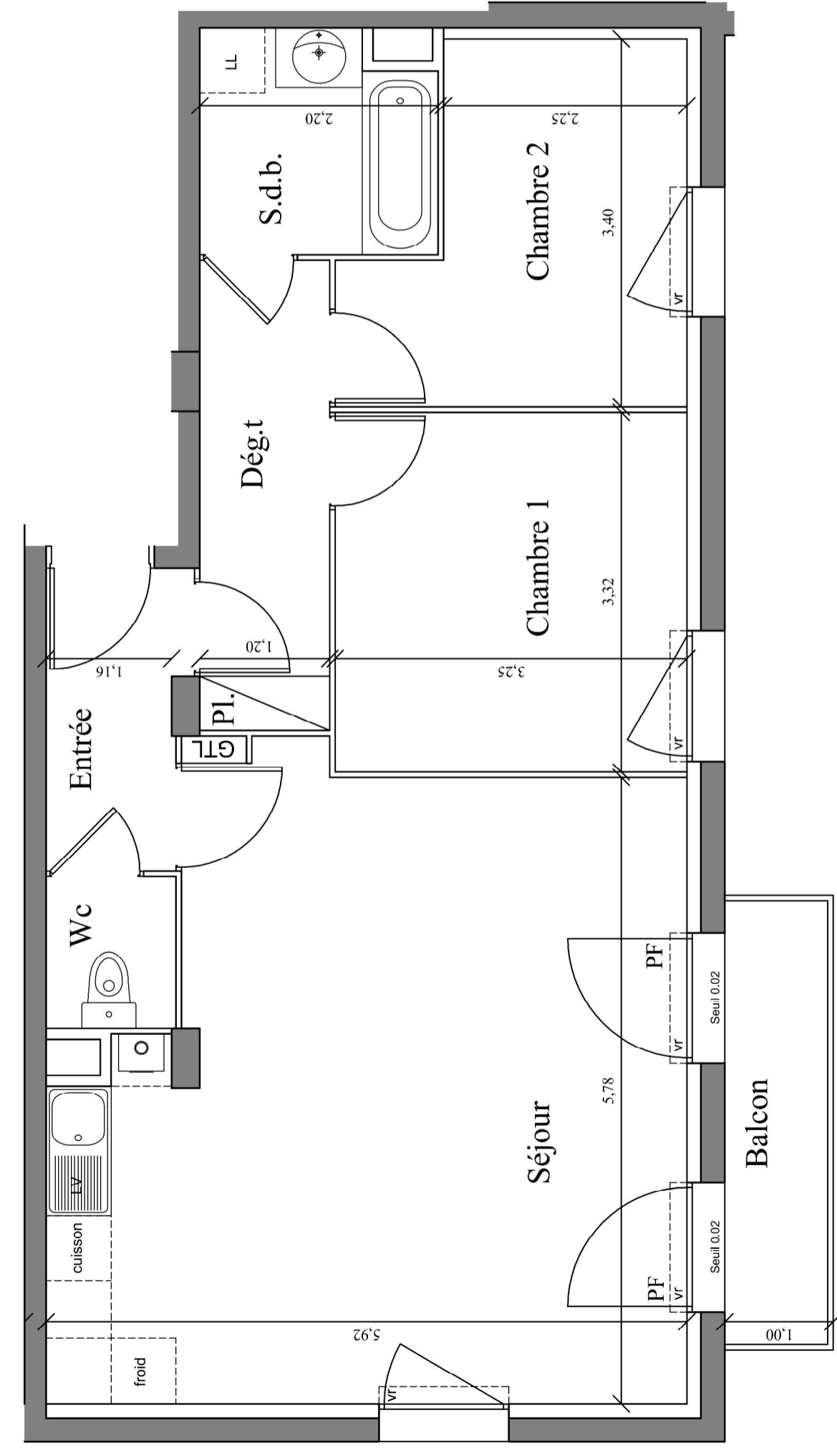
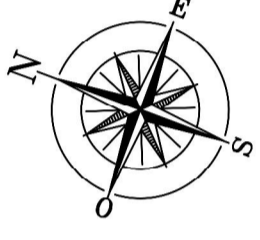


Tableau des surfaces habitables (m<sup>2</sup>)

LOT N° 111
TYPE : <b>3P</b>
NIVEAU : 1er étage

Entrée	3,50 m <sup>2</sup>
Séjour Cuisine	31,20 m <sup>2</sup>
Chambre 1	10,78 m <sup>2</sup>
Chambre 2	9,00 m <sup>2</sup>
Salle de bains	4,34 m <sup>2</sup>
Wc	1,68 m <sup>2</sup>
Dégaagement	5,20 m <sup>2</sup>

<b>SURFACE HABITABLE TOTALE</b>	<b>65,70 m<sup>2</sup></b>
Balcon	3,89 m <sup>2</sup>
<b>SURFACE TOTALE UTILE</b>	<b>67,65 m<sup>2</sup></b>



OCTOBRE 2019	INDICE : 0
--------------	------------

NOTA : Le présent document exprime la figure et les dispositions générales de l'appartement. Des variations peuvent intervenir en fonction des nécessités techniques et des tolérances d'exécution, tant en ce qui concerne les dimensions libres que les équipements. Les retombées des poutres, soffites, faux-plafonds sont figurées à titre indicatif. Les canalisations et radiateurs ne sont pas figurés. Les espaces extérieurs peuvent présenter des parties en pente selon nécessités dues à l'adaptation au site.